



**Očistimo
Slovenijo**

v enem dnevu!

OČISTIMO SLOVENIJO V ENEM DNEVU!

Digitalni register divjih odlagališč

- Prvi register divjih odlagališč za celo Slovenijo!
- Javno dostopen vsem.
- Neprecenljivo orodje za izvajanje prostovoljskih čistilnih akcij!
- Spodbuda za državo, občine, da čim prej uredijo to problematiko.
- Eden najpomembnejših ciljev.

Digitalni register divjih odlagališč

- Avtomatska prijava pristojni inšpekciji.
- Predlagana prioriteta sanacije za vsako občino.
- Primerjava občin.

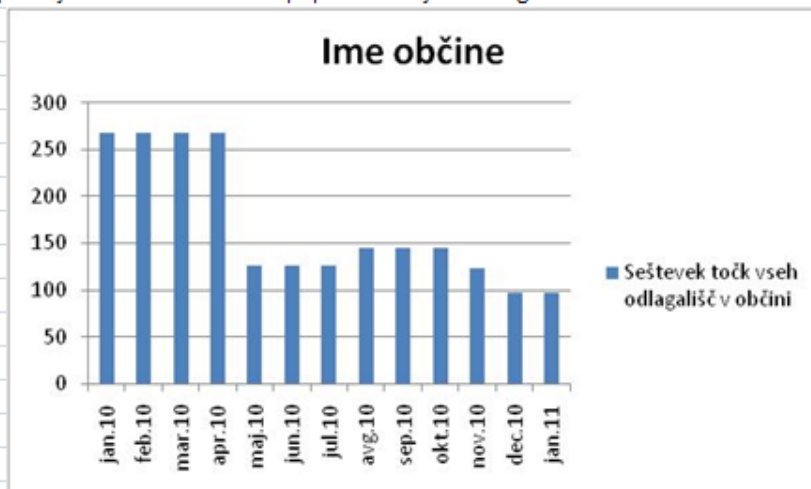
VSA ODLAGALIŠČA V ENI OBČINI RANGIRAMO PO PRIORITETI SANACIJE. S klikom na odlagališče se prikaže lokacija in vsi ostali podatki

Odlagališče	Točke	Rang
http://www.geopedia.si/?params=L5962_F6_vF_b2_x450539_y102767_s15	78	1
http://www.geopedia.si/?params=L5962_F8_T1199_vF_b2_x450539_y102767_s15	56	2
http://www.geopedia.si/?params=L5962_F7_vF_b2_x450623_y102635_s15	45	3
...	23	4
...	23	5
...	10	6

Občine razvrstimo po onesnaženosti

Občina	Točke onesnaženosti	Rang
AJDOVŠČINA	5	1
APAČE	8	2
BELTINCI	11	3
BENEDIKT	14	4
BISTRICA OB SOTLI	14	5
BLED	15	6
BLOKE	17	7
BOHINJ	18	8
BOROVNICA	18	9
IME OBČINE	19	10
BRASLOVČE	20	11
BRDA	23	12
BREZOVICA	...	13
BREŽICE	...	14
CANKOVA	...	15

Spremljamo kako se občina spopada s svojimi odlagališči



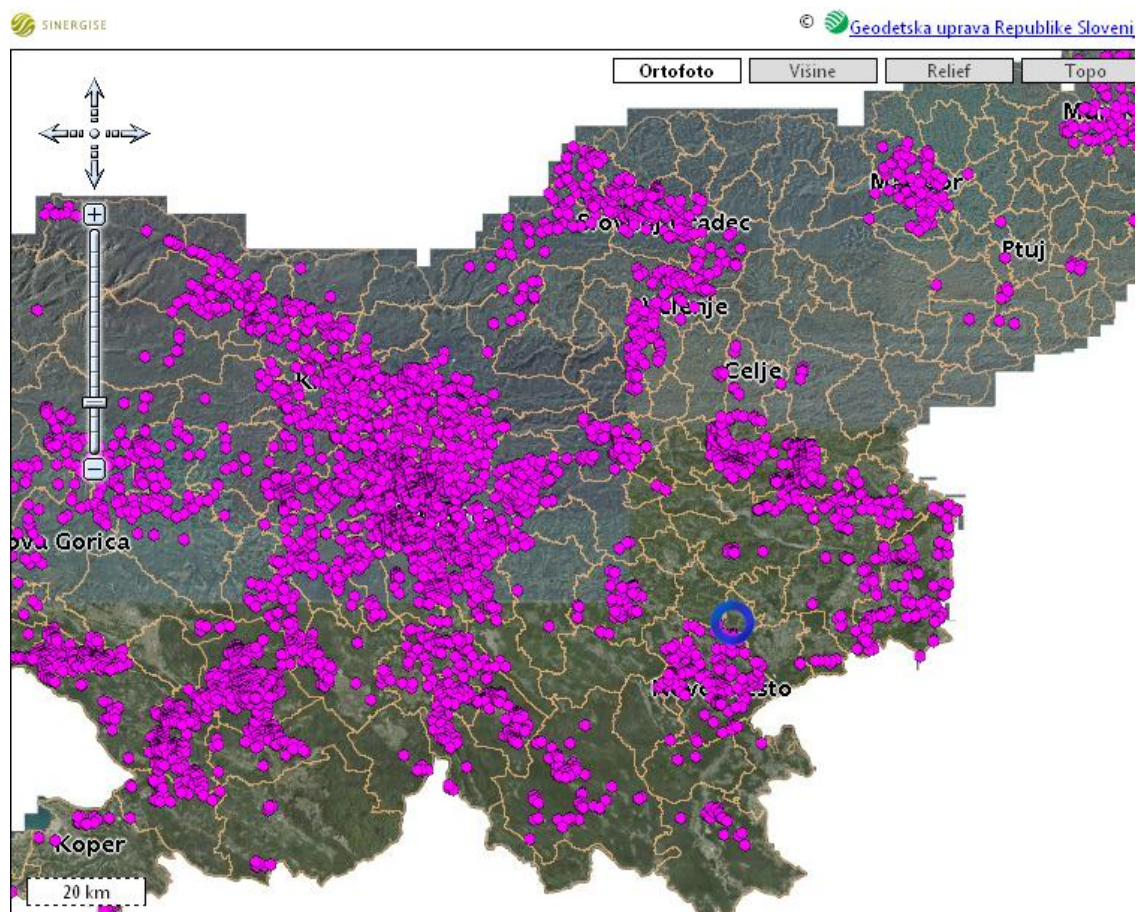
Digitalni register divjih odlagališč

- Podatke o divjih odlagališčih pridobivamo iz različnih virov.



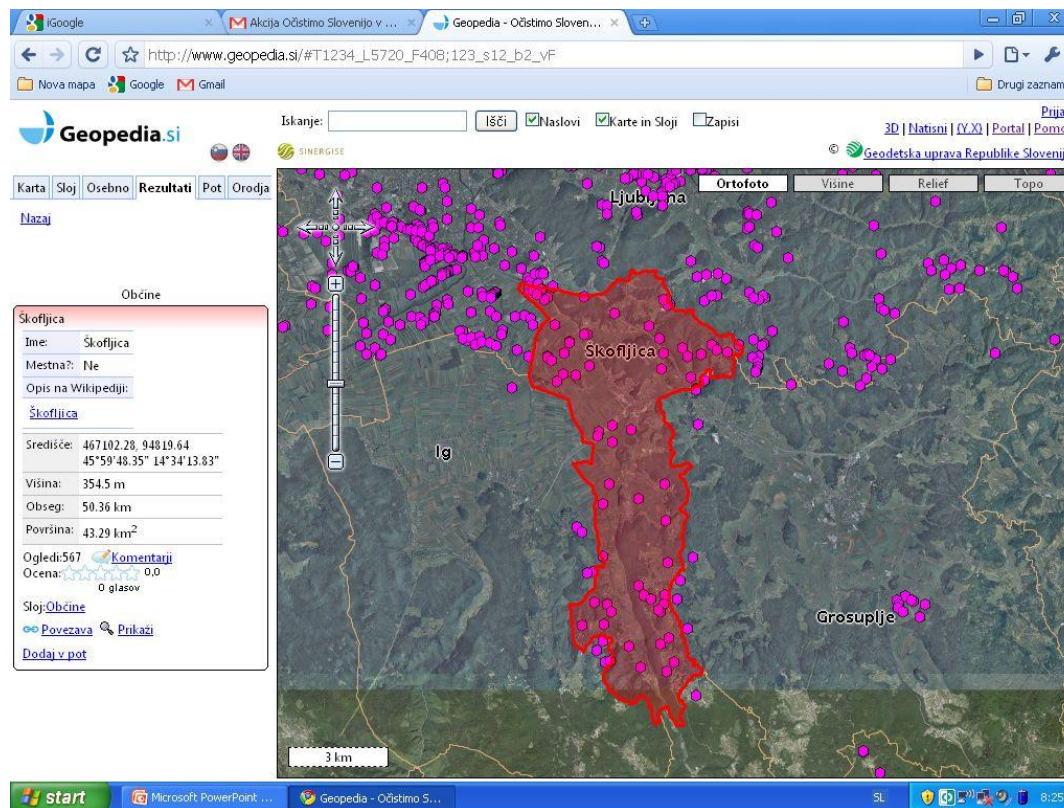
Letalski posnetki

- Pregledani dve tretjini Slovenije.
- Do sedaj odkritih 6500 potencialnih lokacij.



Pregled potencialnih lokacij na terenu

- Lokacije, odkrite pri pregledu letalskih posnetkov, bodo **občinski popisovalci** v marcu preverili na terenu in popisali tako najdena odlagališča.
- Občinski popisovalci bodo planinci, taborniki, skavti, lovci, študentje in vsi drugi, ki želijo pomagati. Trenutno je s popisovalci pokritih okoli 50% slovenskih občin. **Potrebujemo še ostale (okoli 150)!**



The screenshot displays the Geopedia.si website interface. The main map shows the Skofljica region outlined in red, with numerous pink dots scattered across the terrain, representing potential locations. The map includes labels for 'Ljubljana', 'Skofljica', and 'Grosuplje'. A sidebar on the left provides details for the 'Skofljica' municipality, including its name, coordinates, area, and population.

Občina	
Skofljica	
Ime:	Skofljica
Mestna?:	Ne
Opis na Wikipediji:	Skofljica
Središče:	467102.28, 94819.64 45°59'48.35" 14°34'13.83"
Višina:	354.5 m
Obseg:	50.36 km
Površina:	43.29 km ²
Ogledi:	567
Ocena:	0.0
Sluj: Občine	
Povezava Prikaži	
Dodaj v pot	

Pregled potencialnih lokacij na terenu

KAKO POTEKA PREGLED?

- Izdelali bomo “pakete” s po 50 potencialnimi lokacijami, razporejenimi po vrsti glede na optimalno pot med njimi.
- Za pregled 50 točk je potrebno eno popoldne.
- Paket vsebuje podrobne karte, da bodo popisovalci na terenu lahko našli potencialne lokacije.
- Pakete si bodo popisovalci naložili z naše spletne strani.
- Karte si presnamejo v fotoaparata.
- Orientirajo se z ogledovanjem ekrana fotoaparata.
- Takih paketov bo okoli 200 za celo Slovenijo.



Iskalno – čistilne akcije

- **ZGS pregleduje gozdove.**
- **Letalski posnetki so učinkoviti na odprtem terenu.**
- **Ostajajo pa območja, ki jih zgornja dva načina popisa ne zajameta:**
 - obrežja rek
 - napol zaraščena območja, ki se ne vzdržujejo
- **Prav v takih območjih je odlagališč zelo veliko!**
- **Pomembno je, da jih pregledamo.**

Iskalno – čistilne akcije

KAKO BODO POTEKALE?

- Oblikovali bomo **ekipe**, ki bodo prevzele določeno območje.
- Ekipo sestavlja: en ali dva člana, en GPS, avtomobil, fotoaparati in nekaj deset popisnih listov.
- Ekipa bo v nekaj urah pregledala **vse ceste na območju**, ki ga bo prevzela (divja odlagališča so namreč skoraj vedno ob prevoznih cestah).
- Nekatero organizacije (skavti, taborniki, ribiči, kajakaši) se bodo morda popisa lotile na drugačen način (peš, s pomočjo zemljevidov ...).
- Poleg popisa odlagališč bomo tudi čistili okolje - vsaka ekipa bo imela s seboj na terenu vrečo, v katero bo pobirala razpršene odpadke, na katere bo naletela.

Iskalno – čistilne akcije

KJE BODO POTEKALE?

- Pregledovalo se bo samo območja, ki so z odlagališči najbolj onesnažena in jih ne bomo pokrili že z drugimi načini iskanja odlagališč.
- Za določitev teh območij v posameznih občinah se je javila slovenska policija, ki bo **območja pregleda sporočila do konca februarja.**

Iskalno – čistilne akcije

ČASOVNICA:

- **Do 1.3.** Policija **definira območja**, kjer bomo izvedli akcije.
- **5.3.** Uprava RS za zaščito in reševanje izvede **sestanke** na svojih regionalnih enotah. Na sestanku se dogovorimo, katera organizacija bo **organizator** iskalne akcije v posamezni občini.
- **Do 10.3.** Organizator v občini skliče **sestaneke** na občinski ravni. Oblikujejo ekipe, si razdelijo območja pregleda in naredijo plan akcije.
- **Do 12.3.** Ekipe si **priskrbijo** vrečke za smeti, popisne liste, pripravijo GPS sprejemnik, fotoaparati ter eventuelno zemljevide.
- **13.3. in 20.3.** **Izvedba** akcije.

Skupaj bomo naredili prvi vseslovenski register divjih odlagališč!

Karta Sloj Rezultati

[Nazaj](#)

Prijave občanov

Očistimo.si - prijava občanov

Dostop: [Osebni avto](#)

Oddaljenost od ceste [m]: 0

Legra: [Ravnina](#)

Površina [m2]: 30

Prostornina [m3]: 10

Gradbeni odpadki %: 80

Komunalni odpadki %: 20

Fotografija:



Opombe:

ob belem silosu pri obvoznici na
Litijski cesti

Lokacija: 467749.79, 100023.94
46°2'37.03" 14°34'42.65"

Višina: 283.6 m





Hvala!

OČISTIMO SLOVENIJO V ENEM DNEVU!

17.4.2010

www.ocistimo.si